

École et Annexe Saint-Louis-de-Gonzague

# Projet éducatif

2013-2014

un projet éducatif axé sur la communication



La communication s'avère la pierre angulaire du projet. C'est ainsi qu'elle cherche à s'exprimer aussi bien par les arts, la culture, l'informatique, la santé physique, l'approche dramatique, l'anglais langue seconde, la formation soutenue et la multidisciplinarité du curriculum que dans les partenariats école-famille et école-communauté. La communication signifie, ici, la capacité de transmission, de création, de relations harmonieuses, d'esprit critique et scientifique et d'ouverture sur le monde. Dans les faits, la communication est présente et mise en œuvre par le biais de notre plan de réussite.



Commission  
scolaire  
de Montréal



PROJET ÉDUCATIF DE L'ÉCOLE 2008-2009



# École Saint-Louis de Gonzague et Annexe

Adopté par l'assemblée du personnel le 8 mai 2008

Adopté par le CÉ le 3 juin 2008

**Orientations:** (but général vers lequel une école doit tendre pour répondre de façon optimale à sa mission)

## Socialiser

**Nous orientons nos actions de façon à :**

*Amener chaque élève à s'engager pour développer un esprit de coopération, de solidarité et de résolution pacifique de conflits afin de faire de l'école un milieu de vie sécuritaire, non-violent où il fait bon vivre.*

**Valeur : Coopération**

### Principes d'action :

*Les intervenants portent attention aux situations de conflits et à la résolution pacifique de ceux-ci, dans le respect.*

*Les intervenants valorisent et encouragent le développement d'habiletés coopératives, l'entraide et le travail en équipe.*

**Orientations:** (but général vers lequel une école doit tendre pour répondre de façon optimale à sa mission)

*Objectifs : (résultat exprimé en terme mesurable ou observable à atteindre à moyen ou long terme qui vise tant la réussite scolaire que le développement personnel et social)*

**Au terme de leur passage à l'école les élèves auront appris à :**

- ◇ *participer de façon démocratique à la vie de classe, de l'école et de la communauté,*
- ◇ *utiliser différentes stratégies de coopération,*
- ◇ *intervenir adéquatement dans les relations sociales,*
- ◇ *développer le sens de la communauté (scolaire), les valeurs de partage, d'équité, de justice, de coopération et la gestion pacifique des conflits.*



*Objectifs : (résultat exprimé en terme mesurable ou observable à atteindre à moyen ou long terme qui vise tant la réussite scolaire que le développement personnel et social)*

## Nous orientons nos actions de façon à :

*Développer le sentiment d'appartenance à l'École Saint-Louis-de-Gonzague en créant un milieu de vie stimulant, enrichissant, en suscitant des occasions de participer à la vie de l'école et de la communauté et en encourageant la participation.*

**Valeur : Appartenance**



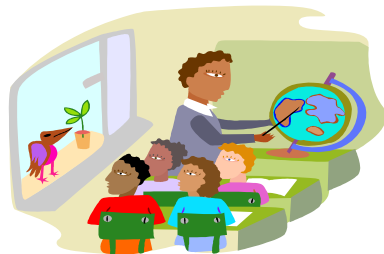
Principes d'action :

*Le personnel de l'école vise à faire de l'école un milieu de vie stimulant.*

*Le personnel de l'école vise à fournir à l'élève une gamme d'activités et*

*De moyens permettant le développement de ses intérêts de concert avec les*

*Valeurs de l'école*



**Orientations:** (but général vers lequel une école doit tendre pour répondre de façon optimale à sa mission)

## Au terme de leur passage à l'école les élèves auront :

- ◇ *contribué au bon fonctionnement du milieu de vie de l'école et de sa communauté.*
- ◇ *participé à différents projets et activités collectives et solidaires dans l'école et dans sa communauté.*
- ◇ *appris à respecter leur environnement, à développer leur sentiment d'appartenance à leur institution, à se mobiliser autour de valeurs et de projets communs.*



*Objectifs : (résultat exprimé en terme mesurable ou observable à atteindre à moyen ou long terme qui vise tant la réussite scolaire que le développement personnel et social)*



Instruire

### **Nous orientons nos actions de façon à :**

*Tenir compte du rythme d'apprentissage de chacun, voir au développement des compétences disciplinaires en français et en mathématique.*

*Favoriser le bien-être et la santé de l'élève en l'aidant à adopter de saines habitudes de vie.*

*Permettre à l'élève d'acquérir des connaissances historiques et culturelles, en lien avec la société québécoise.*

**Valeur : Intégration**



### **Principes d'action :**

*Les intervenants mettent en place des moyens pour stimuler la motivation face aux apprentissages des diverses matières en portant une attention particulière sur la communication.*

*L'utilisation des TIC fait partie intégrante du plan de réussite.*

*L'anglais intensif est proposé aux élèves à la 2<sup>e</sup> année du 3<sup>e</sup> cycle.*

*Les intervenants proposent aux élèves des projets signifiants, adaptés et mobilisateurs à chacun des cycles.*

*Les intervenants organisent diverses activités sur les plans: académique, artistique, culturel, sportif et moteur permettant l'expression du potentiel de chacun.*

**Orientations:** (but général vers lequel une école doit tendre pour répondre de façon optimale à sa mission)

### **Au terme de leur passage à l'école les élèves auront :**



- ◇ *Développé des compétences leur permettant de communiquer efficacement et de résoudre des problèmes variés et complexes.*
- ◇ *Bénéficié de services adaptés et de soutien en classe et hors-classe (orthopédagogie, psychoéducation, éducation spécialisée, travail social, etc.)*
- ◇ *Amélioré leur motivation face à leurs apprentissages et développé des stratégies efficaces de réussite (dont l'utilisation des TIC)*
- ◇ *Amélioré leurs connaissances sur le patrimoine historique et culturel québécois.*
- ◇ *Découvert la culture québécoise (peintres, écrivains, musiciens ...) et des lieux culturels (musées, théâtres...)*
- ◇ *La capacité d'utiliser la langue anglaise dans les situations de la vie courante.*



**Objectifs :** (résultat exprimé en terme mesurable ou observable à atteindre à moyen ou long terme qui vise tant la réussite scolaire que le développement personnel et social)

## Qualifier

### Nous orientons nos actions de façon à :

*Développer le sens des responsabilités et de l'autonomie de l'élève tout au long de son cheminement scolaire en le plaçant au cœur de ses apprentissages.*

*Développer des habiletés de communication en utilisant différentes formes actives et interactives pour y arriver.*

*Favoriser une communication organisationnelle soutenue et interactive avec les parents et les partenaires.*

### Valeur : Communication

#### Principes d'action :

*Les intervenants habilite les élèves à explorer les différentes formes de communication (orale, écrite, travail d'équipe, etc.) incluant les NTIC et proposant des activités d'apprentissage touchant les matières académiques, l'expression artistiques et culturelles, le défi sportif.*  
*Les intervenants privilégient l'exercice d'une communication interactive et soutenue avec les parents et les partenaires.*



### Au terme de leur passage à l'école les élèves auront :

- ◇ *Développé une meilleure connaissance d'eux-mêmes par le biais d'activités académiques, culturelles et sportives intégrées à la vie de l'école.*
- ◇ *Appris à exploiter et transmettre l'information de différentes manières et à communiquer efficacement.*
- ◇ *Appris l'utilisation de NTIC*
- ◇ *Développé leur capacité à s'exprimer dans des réalisations artistiques.*

### Les parents et les partenaires auront :

- ◇ *Reçu et échangé de l'information de façon interactive,*
- ◇ *Été informés des projets et des activités de l'école,*
- ◇ *Participé à des activités avec les élèves et les intervenants de l'école (bénévolat, ateliers en classe, comités).*
- ◇

